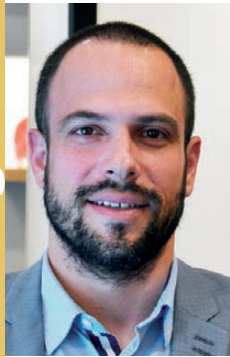


eric gozlan



o óptico francês está estabelecido em Curitiba com a óptica Eric Gozlan Lunettes

Lentes espelhadas, a febre do momento

Com a chegada do verão, o colunista Eric Gozlan compartilha informações sobre o tratamento espelhado, a tendência mais em alta entre as lentes solares desta temporada.

É raro uma marca de óculos que não tenha aderido à tendência das lentes espelhadas. O espelhamento pode ser total ou leve (no caso das lentes *flash*) com as mais variadas cores - as mais usuais são as douradas e prateadas. Todos gostam, tanto o público feminino como o masculino. Para alguns, é necessidade de proteção intensa, para outros (a maioria, aliás) o que importa é a estética. É verdade, os óculos espelhados têm muito charme e estilo, porém, atrás da estética se esconde um ponto sensível do tratamento espelhado: a fragilidade.

O tratamento espelhado é composto de diferentes camadas aplicadas a vácuo, da mesma forma que o tratamento antirreflexo. Mas, ao contrário desse último, o espelhamento é obtido com interferências construtivas e não destrutivas, já que deve refletir a luz (o efeito contrário do antirre-

flexo). Já a cor do espelhado é obtida em função das diferentes espessuras das camadas.

Mas, mesmo que as lentes sejam resistentes aos riscos, o tratamento espelhado não é. Esse é seu ponto fraco: é frágil, risca facilmente e pode trincar. E um risco em uma lente espelhada é muito mais perceptível do que em qualquer outro tipo de lente. Assim como qualquer outro tratamento, o espelhado requer cuidados que devem ser bem transmitidos aos clientes.

O ponto básico é guardar os óculos no estojo quando não estiverem sendo usados, já que o espelhado risca com "qualquer coisa". Por isso, a recomendação ao cliente é evitar deixar os óculos no banco do carro, pendurados na camisa ou no bolso.

Para conservar as lentes, a dica é umedecê-las e passar uma microfibras em seguida - limpar a seco as lentes espelhadas é praticamente decretar o fim delas, pois qualquer poeira poderá danificá-las.

Na praia, por exemplo, se as lentes estiverem sujas de areia, o correto é passá-las pela água de torneira antes de usar uma flanela. A areia é o composto mais abrasivo que existe para quaisquer tipos de lentes, sobretudo para as espelhadas.

No carro, o melhor é evitar deixar os óculos no painel, porque, em dias ensolarados, há risco de o tratamento trincar.

Boas vendas, especialmente de muitos óculos espelhados neste verão. E, além disso, deixo votos de um visionário 2016! 🌞

Oriente seu cliente

Valem algumas dicas para conservar as lentes espelhadas

Manter os óculos no estojo quando não estiverem em uso.

Evitar deixar os óculos no banco e painel do carro, pendurados na camisa ou no bolso.

Umedecer as lentes para limpá-las, passando uma microfibras em seguida.

Passar as lentes pela água da torneira antes de usar uma flanela se estiverem sujas de areia da praia.



positivo, operante!

Quer conversar sobre esses e outros assuntos técnicos com Eric Gozlan? Faça contato

📧 espacodoeric@revistaview.com.br